

Заявление на ГИА-11

Заявление для участия в ГИА-11 необходимо подать до 1 февраля (включительно).

Для выпускников текущего года два экзамена – русский язык и математика – является обязательными. Успешная сдача этих предметов необходима для получения аттестата о среднем общем образовании.

Остальные предметы сдаются участниками по их выбору и необходимы для продолжения обучения в вузе. Выбор должен быть основан на том, по какой специальности или направлению подготовки намерен продолжить обучение участник ГИА-11, и какие предметы будут засчитываться вузом в качестве вступительных испытаний в каждом конкретном случае. Перед подачей заявления необходимо ознакомиться с этой информацией на сайтах выбранных вузов.

В заявлении можно указать любое количество предметов.

Выпускники школ текущего года подают заявление на прохождение ГИА по месту учебы. Выпускники прошлых лет обращаются в органы местного самоуправления муниципальных образований Московской области, осуществляющих управление в сфере образования.

Заявление подаются обучающимися, выпускниками прошлых лет лично на основании документа, удостоверяющего их личность, или их родителями (законными представителями) на основании документа, удостоверяющего их личность, или уполномоченными лицами на основании документа, удостоверяющего их личность, и оформленной в установленном порядке доверенности.

Обучающиеся и выпускники прошлых лет с ограниченными возможностями здоровья при подаче заявления должны предъявить копию рекомендаций психолого-медико-педагогической комиссии, а участники-инвалиды и дети-инвалиды – оригинал или заверенную в установленном порядке копию справки, подтверждающей факт установления инвалидности, выданной федеральным государственным учреждением медико-социальной экспертизы.

Выпускники прошлых лет при подаче заявления предъявляют оригиналы документов об образовании. Оригинал иностранного документа об образовании предъявляется с заверенным в установленном порядке переводом с иностранного языка.

Лица, обучающиеся по образовательным программам среднего профессионального образования, и обучающиеся, получившие среднее общее образование в иностранных образовательных организациях, при подаче заявления предъявляют справку из своей образовательной организации, подтверждающую освоение образовательных программ среднего общего образования или завершение освоения образовательных программ среднего общего образования в текущем учебном году. Оригинал справки для обучающихся в иностранных образовательных организациях предъявляется с заверенным в установленном порядке переводом с иностранного языка.

После 1 февраля заявление на прохождение ГИА принимается по решению государственной экзаменационной комиссии субъекта Российской Федерации только при наличии у заявителя уважительных причин (болезни или иных обстоятельств, подтвержденных документально) и не позднее, чем за две недели до начала экзаменов.

ЕДИНЫЙ ГОСУДАРСТВЕННЫЙ ЭКЗАМЕН 2022

**Внимание!
Регистрация участников
на ЕГЭ-2022 проходит
до 1 февраля!**





РЕГИСТРАЦИЯ НА ЕГЭ

www.ege.edu.ru

Заявление на участие в ЕГЭ подается до 1 февраля (включительно)

КУДА ПОДАТЬ ЗАЯВЛЕНИЕ?

- **Школьники** – в школу по месту учебы
- **Выпускники прошлых лет** – в места регистрации на сдачу ЕГЭ, определенные региональными органами управления образованием

ИМЕТЬ ПРИ СЕБЕ:

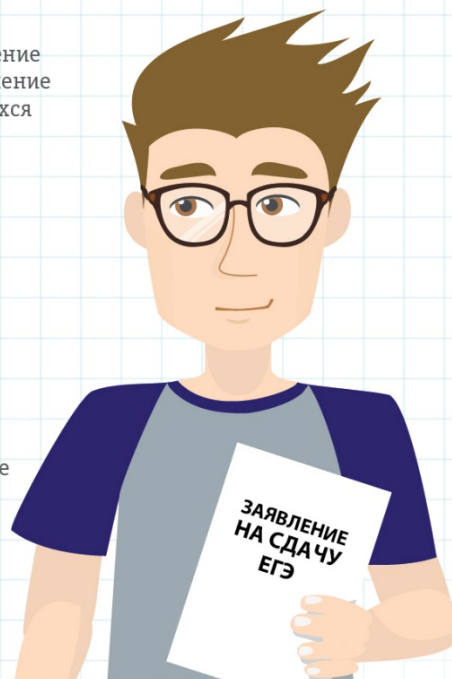
- **документ, удостоверяющий личность**
- **оригинал или заверенную копию справки об инвалидности** (для инвалидов и детей-инвалидов)
- **копию рекомендаций психолого-медико-педагогической комиссии** (при необходимости создания особых условий проведения ЕГЭ участникам с ограниченными возможностями здоровья и инвалидам)
- **оригинал или заверенную копию документа об образовании** (для выпускников прошлых лет)
- **справку из образовательной организации**, подтверждающую освоение образовательных программ среднего общего образования или завершение их освоения в текущем учебном году (для студентов СПО и обучающихся иностранных образовательных организаций)

УКАЗАТЬ В ЗАЯВЛЕНИИ:

- **учебные предметы** для сдачи ЕГЭ
- **период** (досрочный или основной) сдачи ЕГЭ

ПОСЛЕ ПОДАЧИ ЗАЯВЛЕНИЯ:

- **ознакомиться** под подпись с информацией о местах, сроках и порядке проведения экзаменов
- **получить уведомление** с информацией о пунктах проведения ЕГЭ (адрес), экзаменах (предметы), сроках участия в экзаменах (даты).
- **явиться на экзамен** в соответствии с указанными в уведомлении сроками и местом его проведения. Иметь при себе документ, удостоверяющий личность.



www.obrnadzor.gov.ru

У ВАС ВСЕ ПОЛУЧИТСЯ!